

# Armex®

## Varillas

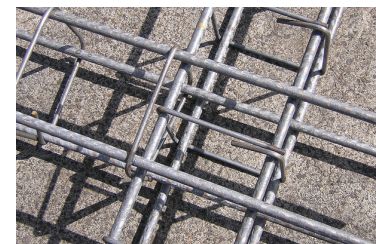
Son refuerzos de acero liso o corrugado de alta resistencia que cumplen con las normas NTE INEN 1511, ASTM A-82, ASTM A-496. Son comúnmente utilizadas como complemento a los diferentes productos Armex® y como elementos para refuerzos en otras aplicaciones en obra.

### Beneficios

- Ahorro porque optimiza el acero: Al ser fabricados con aceros de alta resistencia le permiten reducir la cantidad de acero usado en su construcción. Límite de fluencia  $f_y$  mín. = 5000 kgf/cm<sup>2</sup> (490 MPa).
- Flexibilidad en el diseño a la medida: Las varillas pueden ser fabricadas con un amplio rango de diámetros hasta  $\varnothing$ 12mm y longitudes hasta L=12m según el requerimiento de su proyecto.
- Soporte técnico especializado.

### Aplicaciones

- Refuerzo principal en columnas, vigas, losas; y otros elementos estructurales.
- Refuerzo transversal de columnas y vigas en forma de estribos.
- Refuerzo en mampostería en forma de chicotes y anclajes.
- Refuerzo de esquinas en muros portantes.



### Características técnicas

Código Disensa	Presentación			Área Transversal [ mm <sup>2</sup> ]	Peso		Terminado
	Diametro [ mm ]	Paquete [ Unid ]	Longitud [ m ]		[ kg / m ]	[ kg / paquete ]	
91001965	4,2	50 u.	5,9	13,9	0,109	32,00	Lisa
91001966	5,5	50 u.	5,9	23,8	0,187	55,00	Lisa
91001967	6	50 u.	5,9	28,3	0,222	65,50	Lisa
91010008	7,5	unid	12	44,2	0,347	4,16	Corrugada
91011017	8	unid	12	50,3	0,395	4,74	Corrugada
91011311	10	unid	12	78,5	0,617	7,40	Corrugada
91012521	9,5	unid	12	74,5	0,555	6,67	Corrugada